

**ACTA CIRCUNSTANCIADA**  
**INSTITUTO ESTATAL ELECTORAL DE CHIHUAHUA**  
**IEE-DJ-OE-AC-026/2022**

En la ciudad de Chihuahua, Chihuahua, siendo las nueve horas con tres minutos del veinticinco de enero de dos mil veintidós, el suscrito José María Cázares Corral; funcionario del Instituto Estatal Electoral, habilitado con fe pública en términos del acuerdo de clave **IEE/CE22/2021**, emitido por el Consejo Estatal de dicho ente público; preciso que me encuentro constituido en el inmueble ubicado en calle 34, número 6607, de la Colonia Tabalaopa en esta ciudad, sitio utilizado como almacén del Instituto Estatal Electoral, con el propósito de dar fe pública de las actuaciones realizadas en cumplimiento a lo establecido en el acuerdo de clave **IEE/CE273/2021**, "*POR EL QUE SE APRUEBA LA APERTURA DE LA BODEGA ELECTORAL Y SE AUTORIZA LA DESTRUCCIÓN DE LA DOCUMENTACIÓN ELECTORAL UTILIZADA EN EL PROCESO ELECTORAL LOCAL 2020-2021*", así como de lo establecido por el artículo 435 inciso f) del Reglamento de Elecciones del Instituto Nacional Electoral; momento en el que **hago constar** que se encuentra presente diverso funcionariado del Instituto Estatal Electoral, que forma parte el equipo electoral que realizará las labores de la clasificación de material y empaquetado.

Ahora, siendo a las nueve horas con cinco minutos se procede a revisar el estado físico del sello de seguridad de la puerta 1<sup>1</sup>, el cual no muestra marcas de alteración y/o violación, por lo que se retira el citado sello y accedo al interior de la bodega electoral.

Posteriormente, me dirijo a cada una de las puertas de acceso de la bodega mencionada que se encuentran al interior de la bodega, constatando que los sellos de seguridad de las puertas 2, 3 y 4 se encuentran sin marcas de alteración o violación; por tanto, al no ser necesaria su apertura para los trabajos previstos para el día de hoy, se dejan colocados dichos sellos y continúo con la revisión de los sellos de seguridad colocados en la puerta 5, de los que se aprecia que no cuentan con signos de daño o manipulación; sin embargo, al ser necesaria la apertura de dicho acceso por cuestiones de ventilación, a las nueve horas con nueve minutos, se procede a retirarlos y levantar las cortinas de metal que dan acceso al patio de esta bodega, ubicado en el ala oeste del inmueble.

<sup>1</sup> La enumeración de las puertas del almacén electoral se observa del mapa adjunto a la presente acta como **ANEXO 1**.

Acto seguido, procedo a ingresar al área de resguardo ubicado en el interior de la bodega electoral, donde se observan tarimas debidamente emplayadas y en buen estado físico, mismas que contienen los paquetes electorales correspondiente al Municipio de: Juárez.

En consecuencia, en cumplimiento a las convocatorias e invitaciones emitidas por la Consejera Presidenta de este Instituto, de diecisiete de diciembre pasado, mediante las que se comunicó a los partidos políticos y candidatos independientes que participaron en la pasada elección, así como a los que fungieron como Consejeras y Consejeros Electorales de la Asamblea Municipal de Juárez.

De igual modo, se hace constar que al interior de la bodega electoral se encuentran cinco mesas blancas de 1.80 mts y 1.20 mts, y en cada una de ellas un rotulo con leyendas siguientes: "Mesa 1"; "Mesa 2"; "Mesa 3"; "Mesa 4"; "Mesa 5"; "Desarmado y flejado de paquetes", respectivamente.

Enseguida, a las nueve horas con once minutos, las mesas de trabajo comenzaron con la clasificación y empaquetado de la documentación electoral del Proceso Electoral Local 2020-2021 del municipio de Juárez, siguiendo el procedimiento establecido en el acuerdo de clave IEE/CE273/2021<sup>2</sup>, dicha clasificación correspondiente a los municipios antes mencionados que contienen los paquetes electorales siguientes:

#	DTO.	CASILLA	MUNICIPIO	NUMERO DE TARIMA	CAJA	OBSERVACIONES
1	3	1440 B	JUAREZ	J3	2664	Paquete sellado correctamente sin muestras de alteración
2	3	1441 B	JUAREZ	J3	2660	Paquete sellado correctamente sin muestras de alteración
3	3	1442 B	JUAREZ	J3	2659	Paquete sellado correctamente sin muestras de alteración
4	3	1458 B	JUAREZ	J2	2670	Paquete sellado correctamente sin muestras de alteración
5	3	1461 C1	JUAREZ	J2	2680	Paquete sellado correctamente sin muestras de alteración
6	3	1462 B	JUAREZ	J3	2682	Paquete sellado correctamente sin muestras de alteración
7	3	1473 B	JUAREZ	J3	2672	Paquete sellado correctamente sin muestras de alteración
8	3	1474 B	JUAREZ	J3	2664	Paquete sellado correctamente sin muestras de alteración
9	3	1475 B	JUAREZ	J3	2679	Paquete sellado correctamente sin muestras de alteración
10	3	1478 C1	JUAREZ	J3	2687	Paquete sellado correctamente sin muestras de alteración
11	3	1479 B	JUAREZ	J3	2688	Paquete sellado correctamente sin muestras de alteración
12	3	1479 C1	JUAREZ	J2	2696	Paquete sellado correctamente sin muestras de alteración
13	3	1481 B	JUAREZ	J2	2683	Paquete sellado correctamente sin muestras de alteración
14	3	1483 B	JUAREZ	J3	2673	Paquete sellado correctamente sin muestras de alteración

<sup>2</sup> Denominado "POR EL QUE SE APRUEBA LA APERTURA DE LA BODEGA ELECTORAL Y SE AUTORIZA LA DESTRUCCIÓN DE LA DOCUMENTACIÓN ELECTORAL UTILIZADA EN EL PROCESO ELECTORAL LOCAL 2020-2021"



#	DTO.	CASILLA	MUNICIPIO	NUMERO DE TARIMA	CAJA	OBSERVACIONES
15	3	1490 B	JUAREZ	J3	2687	Paquete sellado correctamente sin muestras de alteración
16	3	1491 B	JUAREZ	J3	2681	Paquete sellado correctamente sin muestras de alteración
17	3	1500 B	JUAREZ	J3	2687	Paquete sellado correctamente sin muestras de alteración
18	3	1502 B	JUAREZ	J3	2666	Paquete sellado correctamente sin muestras de alteración
19	3	1506 C1	JUAREZ	J3	2692	Paquete sellado correctamente sin muestras de alteración
20	3	1508 B	JUAREZ	J2	2678	Paquete sellado correctamente sin muestras de alteración
21	3	1509 B	JUAREZ	J3	2681	Paquete sellado correctamente sin muestras de alteración
22	3	1509 C1	JUAREZ	J3	2658	Paquete sellado correctamente sin muestras de alteración
23	3	1514 B	JUAREZ	J3	2663	Paquete sellado correctamente sin muestras de alteración
24	3	1516 B	JUAREZ	J2	2671	Paquete sellado correctamente sin muestras de alteración
25	3	1517 B	JUAREZ	J3	2657	Paquete sellado correctamente sin muestras de alteración
26	3	1535 B	JUAREZ	J2	2680	Paquete sellado correctamente sin muestras de alteración
27	3	1538 C1	JUAREZ	J3	2682	Paquete sellado correctamente sin muestras de alteración
28	3	1540 B	JUAREZ	J3	2659	Paquete sellado correctamente sin muestras de alteración
29	3	1541 B	JUAREZ	J3	2672	Paquete sellado correctamente sin muestras de alteración
30	3	1545 B	JUAREZ	J2	2679	Paquete sellado correctamente sin muestras de alteración
31	3	1546 E1C1	JUAREZ	J2	2671	Paquete sellado correctamente sin muestras de alteración
32	3	1547 B	JUAREZ	J2	2676	Paquete sellado correctamente sin muestras de alteración
33	3	1547 C1	JUAREZ	J2	2695	Paquete sellado correctamente sin muestras de alteración
34	3	1547 E1	JUAREZ	J2	2694	Paquete sellado correctamente sin muestras de alteración
35	3	1547 E1C1	JUAREZ	J2	2677	Paquete sellado correctamente sin muestras de alteración
36	3	1556 B	JUAREZ	J2	2694	Paquete sellado correctamente sin muestras de alteración
37	3	1558 B	JUAREZ	J2	2670	Paquete sellado correctamente sin muestras de alteración
38	3	1559 B	JUAREZ	J2	2696	Paquete sellado correctamente sin muestras de alteración
39	3	1559 C1	JUAREZ	J2	2677	Paquete sellado correctamente sin muestras de alteración
40	6	1698 B	JUAREZ	J10	2641	Paquete sellado correctamente sin muestras de alteración
41	6	1702 C1	JUAREZ	J8	2598	Paquete sellado correctamente sin muestras de alteración
42	6	1710 B	JUAREZ	J11	2641	Paquete sellado correctamente sin muestras de alteración
43	6	1711 B	JUAREZ	J9	2646	Paquete sellado correctamente sin muestras de alteración
44	6	1711 C1	JUAREZ	J9	2645	Paquete sellado correctamente sin muestras de alteración
45	6	1712 B	JUAREZ	J10	2621	Paquete sellado correctamente sin muestras de alteración
46	6	1713 B	JUAREZ	J11	2634	Paquete sellado correctamente sin muestras de alteración
47	6	1714 B	JUAREZ	J9	2648	Paquete sellado correctamente sin muestras de alteración
48	6	1715 B	JUAREZ	J9	2644	Paquete sellado correctamente sin muestras de alteración
49	6	1716 B	JUAREZ	J9	2631	Paquete sellado correctamente sin muestras de alteración
50	6	1717 C1	JUAREZ	J8	2627	Paquete sellado correctamente sin muestras de alteración
51	6	1720 B	JUAREZ	J8	2588	Paquete sellado correctamente sin muestras de alteración
52	6	1724 B	JUAREZ	J9	2645	Paquete sellado correctamente sin muestras de alteración
53	6	1724 C1	JUAREZ	J10	2622	Paquete sellado correctamente sin muestras de alteración
54	6	1725 B	JUAREZ	J10	2640	Paquete sellado correctamente sin muestras de alteración
55	6	1726 B	JUAREZ	J9	2651	Paquete sellado correctamente sin muestras de alteración

#	DTO.	CASILLA	MUNICIPIO	NUMERO DE TARIMA	CAJA	OBSERVACIONES
56	6	1726 C1	JUAREZ	J10	2661	Paquete sellado correctamente sin muestras de alteración
57	6	1728 B	JUAREZ	J9	2650	Paquete sellado correctamente sin muestras de alteración
58	6	1729 B	JUAREZ	J9	2627	Paquete sellado correctamente sin muestras de alteración
59	6	1729 C1	JUAREZ	J10	2652	Paquete sellado correctamente sin muestras de alteración
60	6	1730 B	JUAREZ	J8	2604	Paquete sellado correctamente sin muestras de alteración
61	6	1732 B	JUAREZ	J8	2602	Paquete sellado correctamente sin muestras de alteración
62	6	1732 C1	JUAREZ	J8	2625	Paquete sellado correctamente sin muestras de alteración
63	6	1738 B	JUAREZ	J8	2626	Paquete sellado correctamente sin muestras de alteración
64	6	1747 B	JUAREZ	J10	2640	Paquete sellado correctamente sin muestras de alteración
65	6	1747 C1	JUAREZ	J10	2620	Paquete sellado correctamente sin muestras de alteración
66	6	1748 B	JUAREZ	J10	2661	Paquete sellado correctamente sin muestras de alteración
67	6	1749 B	JUAREZ	J10	2662	Paquete sellado correctamente sin muestras de alteración
68	6	1749 C1	JUAREZ	J10	2654	Paquete sellado correctamente sin muestras de alteración
69	6	1749 C2	JUAREZ	J10	2653	Paquete sellado correctamente sin muestras de alteración
70	6	1759 B	JUAREZ	J9	2645	Paquete sellado correctamente sin muestras de alteración
71	6	1761 B	JUAREZ	J8	2603	Paquete sellado correctamente sin muestras de alteración
72	6	1763 C2	JUAREZ	J9	2649	Paquete sellado correctamente sin muestras de alteración
73	6	1764 C1	JUAREZ	J8	2604	Paquete sellado correctamente sin muestras de alteración
74	6	1766 B	JUAREZ	J8	2602	Paquete sellado correctamente sin muestras de alteración
75	6	1766 C1	JUAREZ	J9	2651	Paquete sellado correctamente sin muestras de alteración
76	6	1767 B	JUAREZ	J9	2632	Paquete sellado correctamente sin muestras de alteración
77	6	1767 C1	JUAREZ	J9	2650	Paquete sellado correctamente sin muestras de alteración
78	6	1768 B	JUAREZ	J9	2630	Paquete sellado correctamente sin muestras de alteración
79	6	1769 B	JUAREZ	J9	2628	Paquete sellado correctamente sin muestras de alteración
80	6	1769 C1	JUAREZ	J10	2662	Paquete sellado correctamente sin muestras de alteración
81	6	1770 B	JUAREZ	J11	2635	Paquete sellado correctamente sin muestras de alteración
82	6	1776 B	JUAREZ	J8	2625	Paquete sellado correctamente sin muestras de alteración
83	6	1778 B	JUAREZ	J8	2600	Paquete sellado correctamente sin muestras de alteración
84	6	1780 B	JUAREZ	J8	2598	Paquete sellado correctamente sin muestras de alteración
85	6	1781 B	JUAREZ	J8	2600	Paquete sellado correctamente sin muestras de alteración
86	6	1782 B	JUAREZ	J8	2625	Paquete sellado correctamente sin muestras de alteración
87	6	1783 B	JUAREZ	J10	2663	Paquete sellado correctamente sin muestras de alteración
88	6	1783 C1	JUAREZ	J10	2661	Paquete sellado correctamente sin muestras de alteración
89	6	1784 B	JUAREZ	J10	2666	Paquete sellado correctamente sin muestras de alteración
90	6	1802 B	JUAREZ	J11	2594	Paquete sellado correctamente sin muestras de alteración
91	6	1803 B	JUAREZ	J11	2607	Paquete sellado correctamente sin muestras de alteración
92	6	1817 B	JUAREZ	J12	2607	Paquete sellado correctamente sin muestras de alteración
93	6	1818 B	JUAREZ	J11	2618	Paquete sellado correctamente sin muestras de alteración
94	6	1819 B	JUAREZ	J11	2611	Paquete sellado correctamente sin muestras de alteración
95	6	1821 C1	JUAREZ	J8	2588	Paquete sellado correctamente sin muestras de alteración
96	6	1837 C1	JUAREZ	J8	2599	Paquete sellado correctamente sin muestras de alteración

#	DTO.	CASILLA	MUNICIPIO	NUMERO DE TARIMA	CAJA	OBSERVACIONES
97	6	1838 B	JUAREZ	J8	2603	Paquete sellado correctamente sin muestras de alteración
98	6	1850 B	JUAREZ	J9	2667	Paquete sellado correctamente sin muestras de alteración
99	3	1951 B	JUAREZ	J2	2695	Paquete sellado correctamente sin muestras de alteración
100	3	1952 B	JUAREZ	J2	2697	Paquete sellado correctamente sin muestras de alteración
101	3	1954 B	JUAREZ	J2	2676	Paquete sellado correctamente sin muestras de alteración
102	3	1956 B	JUAREZ	J2	2679	Paquete sellado correctamente sin muestras de alteración
103	3	1974 B	JUAREZ	J2	2675	Paquete sellado correctamente sin muestras de alteración
104	3	1974 C1	JUAREZ	J2	2675	Paquete sellado correctamente sin muestras de alteración
105	3	2007 B	JUAREZ	J2	2678	Paquete sellado correctamente sin muestras de alteración
106	3	2011 B	JUAREZ	J3	2673	Paquete sellado correctamente sin muestras de alteración
107	3	2012 B	JUAREZ	J3	2660	Paquete sellado correctamente sin muestras de alteración
108	3	2051 B	JUAREZ	J3	2657	Paquete sellado correctamente sin muestras de alteración
109	3	2054 B	JUAREZ	J3	2693	Paquete sellado correctamente sin muestras de alteración
110	3	2055 C4	JUAREZ	J3	2674	Paquete sellado correctamente sin muestras de alteración
111	3	2057 C2	JUAREZ	J3	2658	Paquete sellado correctamente sin muestras de alteración
112	6	2078 C1	JUAREZ	J8	2601	Paquete sellado correctamente sin muestras de alteración
113	6	2081 B	JUAREZ	J11	2618	Paquete sellado correctamente sin muestras de alteración
114	6	2081 C1	JUAREZ	J8	2598	Paquete sellado correctamente sin muestras de alteración
115	6	2082 B	JUAREZ	J11	2615	Paquete sellado correctamente sin muestras de alteración
116	6	2099 B	JUAREZ	J10	2636	Paquete sellado correctamente sin muestras de alteración
117	6	2100 B	JUAREZ	J8	2597	Paquete sellado correctamente sin muestras de alteración
118	6	2101 B	JUAREZ	J9	2647	Paquete sellado correctamente sin muestras de alteración
119	6	2103 C1	JUAREZ	J9	2668	Paquete sellado correctamente sin muestras de alteración
120	6	2104 B	JUAREZ	J10	2643	Paquete sellado correctamente sin muestras de alteración
121	6	2104 C1	JUAREZ	J11	2615	Paquete sellado correctamente sin muestras de alteración
122	6	2105 C1	JUAREZ	J11	2635	Paquete sellado correctamente sin muestras de alteración
123	6	2106 B	JUAREZ	J9	2629	Paquete sellado correctamente sin muestras de alteración
124	6	2107 B	JUAREZ	J11	2623	Paquete sellado correctamente sin muestras de alteración
125	6	2111 C1	JUAREZ	J8	2559	Paquete sellado correctamente sin muestras de alteración
126	6	2112 B	JUAREZ	J8	2597	Paquete sellado correctamente sin muestras de alteración
127	6	2112 C1	JUAREZ	J9	2628	Paquete sellado correctamente sin muestras de alteración
128	6	2123 B	JUAREZ	J10	2636	Paquete sellado correctamente sin muestras de alteración
129	6	2123 C1	JUAREZ	J11	2611	Paquete sellado correctamente sin muestras de alteración
130	6	2124 B	JUAREZ	J10	2621	Paquete sellado correctamente sin muestras de alteración
131	6	2125 B	JUAREZ	J9	2631	Paquete sellado correctamente sin muestras de alteración
132	6	2126 B	JUAREZ	J9	2629	Paquete sellado correctamente sin muestras de alteración
133	6	2127 B	JUAREZ	J9	2627	Paquete sellado correctamente sin muestras de alteración
134	6	2127 C1	JUAREZ	J10	2638	Paquete sellado correctamente sin muestras de alteración
135	6	2128 B	JUAREZ	J10	2637	Paquete sellado correctamente sin muestras de alteración
136	6	2129 C1	JUAREZ	J11	2624	Paquete sellado correctamente sin muestras de alteración
137	6	2130 B	JUAREZ	J11	2581	Paquete sellado correctamente sin muestras de alteración



#	DTO.	CASILLA	MUNICIPIO	NUMERO DE TARIMA	CAJA	OBSERVACIONES
138	6	2130 C1	JUAREZ	J12	2579	Paquete sellado correctamente sin muestras de alteración
139	6	2130 C2	JUAREZ	J12	2592	Paquete sellado correctamente sin muestras de alteración
140	6	2131 B	JUAREZ	J11	2610	Paquete sellado correctamente sin muestras de alteración
141	6	2131 C3	JUAREZ	J11	2617	Paquete sellado correctamente sin muestras de alteración
142	6	2133 C1	JUAREZ	J11	2633	Paquete sellado correctamente sin muestras de alteración
143	6	2134 B	JUAREZ	J11	2634	Paquete sellado correctamente sin muestras de alteración
144	6	2135 B	JUAREZ	J11	2609	Paquete sellado correctamente sin muestras de alteración
145	6	2135 C1	JUAREZ	J11	2619	Paquete sellado correctamente sin muestras de alteración
146	6	2142 B	JUAREZ	J11	2612	Paquete sellado correctamente sin muestras de alteración
147	6	2142 C1	JUAREZ	J10	2640	Paquete sellado correctamente sin muestras de alteración
148	6	2143 B	JUAREZ	J9	2669	Paquete sellado correctamente sin muestras de alteración
149	6	2144 B	JUAREZ	J9	2671	Paquete sellado correctamente sin muestras de alteración
150	6	2145 B	JUAREZ	J10	2665	Paquete sellado correctamente sin muestras de alteración
151	6	2145 C1	JUAREZ	J9	2648	Paquete sellado correctamente sin muestras de alteración
152	6	2146 B	JUAREZ	J10	2622	Paquete sellado correctamente sin muestras de alteración
153	6	2147 B	JUAREZ	J12	2608	Paquete sellado correctamente sin muestras de alteración
154	6	2148 B	JUAREZ	J9	2649	Paquete sellado correctamente sin muestras de alteración
155	6	2149 B	JUAREZ	J9	2644	Paquete sellado correctamente sin muestras de alteración
156	6	2149 C1	JUAREZ	J10	2663	Paquete sellado correctamente sin muestras de alteración
157	6	2150 B	JUAREZ	J8	2601	Paquete sellado correctamente sin muestras de alteración
158	6	2151 B	JUAREZ	J10	2655	Paquete sellado correctamente sin muestras de alteración
159	6	2152 B	JUAREZ	J11	2614	Paquete sellado correctamente sin muestras de alteración
160	6	2152 C1	JUAREZ	J11	2613	Paquete sellado correctamente sin muestras de alteración
161	6	2153 C1	JUAREZ	J11	2610	Paquete sellado correctamente sin muestras de alteración
162	6	2154 C1	JUAREZ	J11	2616	Paquete sellado correctamente sin muestras de alteración
163	6	2156 B	JUAREZ	J11	2612	Paquete sellado correctamente sin muestras de alteración
164	6	2156 C1	JUAREZ	J9	2631	Paquete sellado correctamente sin muestras de alteración
165	6	2157 B	JUAREZ	J9	2651	Paquete sellado correctamente sin muestras de alteración
166	6	2158 B	JUAREZ	J9	2668	Paquete sellado correctamente sin muestras de alteración
167	6	2158 C1	JUAREZ	J10	2665	Paquete sellado correctamente sin muestras de alteración
168	6	2159 B	JUAREZ	J10	2652	Paquete sellado correctamente sin muestras de alteración
169	6	2159 C1	JUAREZ	J9	2667	Paquete sellado correctamente sin muestras de alteración
170	6	2160 B	JUAREZ	J9	2646	Paquete sellado correctamente sin muestras de alteración
171	6	2161 B	JUAREZ	J9	2632	Paquete sellado correctamente sin muestras de alteración
172	6	2161 C1	JUAREZ	J9	2669	Paquete sellado correctamente sin muestras de alteración
173	6	2162 B	JUAREZ	J11	2595	Paquete sellado correctamente sin muestras de alteración
174	6	2167 B	JUAREZ	J10	2622	Paquete sellado correctamente sin muestras de alteración
175	6	2167 C1	JUAREZ	J11	2608	Paquete sellado correctamente sin muestras de alteración
176	6	2168 B	JUAREZ	J9	2667	Paquete sellado correctamente sin muestras de alteración
177	6	2169 B	JUAREZ	J10	2638	Paquete sellado correctamente sin muestras de alteración
178	6	2174 B	JUAREZ	J11	2613	Paquete sellado correctamente sin muestras de alteración

#	DTO.	CASILLA	MUNICIPIO	NUMERO DE TARIMA	CAJA	OBSERVACIONES
179	6	2174 C1	JUAREZ	J10	2654	Paquete sellado correctamente sin muestras de alteración
180	6	2175 B	JUAREZ	J10	2655	Paquete sellado correctamente sin muestras de alteración
181	6	2176 B	JUAREZ	J10	2638	Paquete sellado correctamente sin muestras de alteración
182	6	2177 B	JUAREZ	J9	2630	Paquete sellado correctamente sin muestras de alteración
183	6	2177 C1	JUAREZ	J10	2639	Paquete sellado correctamente sin muestras de alteración
184	6	2178 B	JUAREZ	J10	2656	Paquete sellado correctamente sin muestras de alteración
185	6	2178 C1	JUAREZ	J10	2656	Paquete sellado correctamente sin muestras de alteración
186	6	2179 B	JUAREZ	J9	2647	Paquete sellado correctamente sin muestras de alteración
187	6	2179 C1	JUAREZ	J11	2581	Paquete sellado correctamente sin muestras de alteración
188	6	2180 B	JUAREZ	J11	2594	Paquete sellado correctamente sin muestras de alteración
189	6	2180 C1	JUAREZ	J11	2595	Paquete sellado correctamente sin muestras de alteración
190	6	2182 B	JUAREZ	J12	2592	Paquete sellado correctamente sin muestras de alteración
191	6	2182 C1	JUAREZ	J9	2669	Paquete sellado correctamente sin muestras de alteración
192	6	2183 B	JUAREZ	J11	2624	Paquete sellado correctamente sin muestras de alteración
193	6	2185 B	JUAREZ	J11	2623	Paquete sellado correctamente sin muestras de alteración
194	6	2186 B	JUAREZ	J11	2616	Paquete sellado correctamente sin muestras de alteración
195	6	2186 C1	JUAREZ	J11	2609	Paquete sellado correctamente sin muestras de alteración
196	6	2187 B	JUAREZ	J11	2614	Paquete sellado correctamente sin muestras de alteración
197	6	2187 C1	JUAREZ	J11	2620	Paquete sellado correctamente sin muestras de alteración
198	6	3102 B	JUAREZ	J10	2642	Paquete sellado correctamente sin muestras de alteración
199	6	3103 B	JUAREZ	J10	2637	Paquete sellado correctamente sin muestras de alteración
200	6	3104 B	JUAREZ	J11	2619	Paquete sellado correctamente sin muestras de alteración
201	6	3105 B	JUAREZ	J10	2643	Paquete sellado correctamente sin muestras de alteración

Hecho lo anterior, se observa que cada mesa de trabajo (1, 2, 3, 4 y 5) cuenta con una tarima para el revisado correspondiente del contenido posible material y/o documentación electoral que pudiese encontrarse al interior de cada paquete, siendo los siguientes: 1. Boletas y Talonarios; 2. Bolsas plásticas; 3. Listados Nominales; 4. Marcadoras de credencial; 5. Tinta indeleble; 6. Material de oficina y; 7. Documentación diversa.

Una vez realizada la apertura de paquetes y clasificación de documentación y material electoral efectuada por las mesas de trabajo referidas, se observa que cada mesa de trabajo va agrupando las cajas las cuales son etiquetadas con una numeración consecutiva y desglosadas por fecha, mismas que son estibadas en tarimas; dichas estructuras es levantada mediante un montacargas y acomodadas en el área cercana a la puerta cinco, para su posterior remisión a la papelería de Chihuahua.

Asimismo, se observa que a la par de los realizan los trabajos de clasificación de material y documentación electoral, personal autorizado recaba los paquetes vacíos y bolsas de plástico para enviarlos a la mesa identificada como "Desarmado y flejado de paquetes", en la que se depositan las bolsas recabadas de las mesas de trabajo citadas (1, 2, 3, 4 y 5) y se depositan en bolsas transparentes. Posteriormente, los paquetes abiertos y vacíos son revisados y si se encuentran en buenas condiciones se flejan y acomodan en tarimas para su posterior revisión y, en su caso, reciclaje.

Seguido, el operador del montacargas, empieza a colocar las tarimas con los paquetes electorales correspondientes al municipio de Juárez frente a las mesas de trabajo, para dejarlos preparados para la correspondiente revisión del día siguiente manteniendo el emplayado de las tarimas por seguridad de los paquetes electorales.

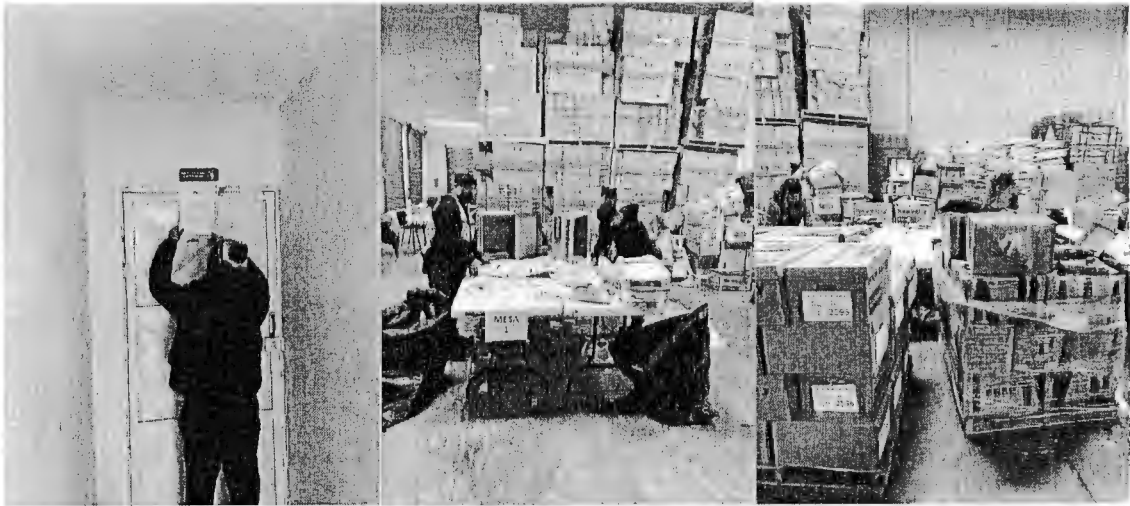
Una vez efectuado el procedimiento anterior con todos los paquetes electorales descritos y siendo las catorce horas con treinta y dos minutos del día en que se actúa, se hace constar que se formaron un total de 96 (noventa y seis) cajas que contienen boletas y talonarios, corresponden al Municipio de Juárez.

Por último, siendo las catorce horas con cuarenta y tres minutos del día en que se actúa, se hace constar que se cierran las puertas de acceso de la bodega electoral, para tal efecto el suscrito procedo a colocar sellos de seguridad en las puertas 5 y 1, en tanto que las puestas 2, 3 y 4, se verifica su estado y toda vez que no muestran daños o marcas de alteración, se dejan fijados los sellos anteriormente colocados; con lo que culmina la presente diligencia y se anexan diversas fotografías con el fin de evidenciar lo asentado<sup>3</sup>. Se cierra el acta, firmando la presente, en ejercicio de mis funciones, quien actúa y da fe.  
Doy fe.

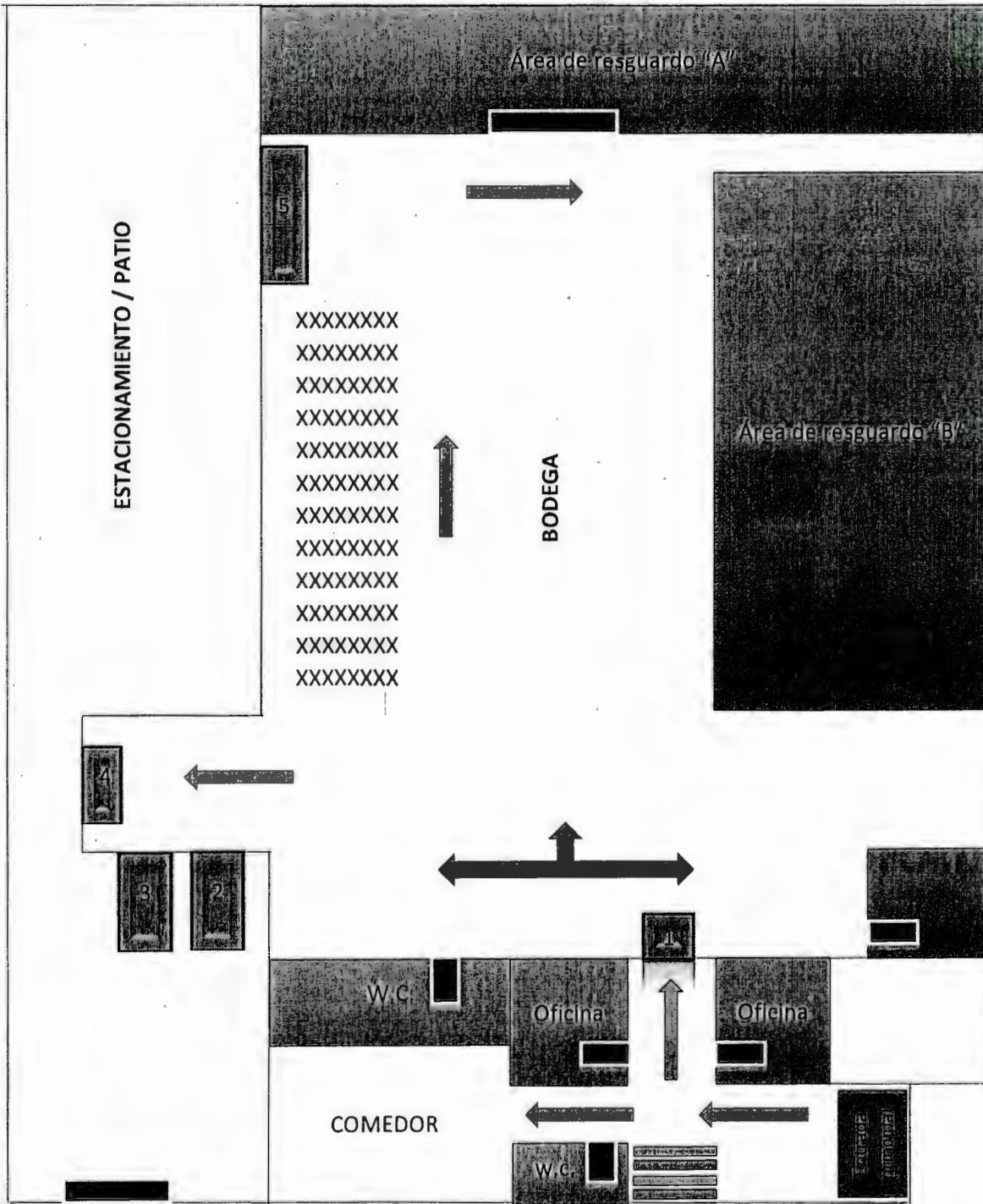
  
**JOSÉ MARÍA CÁZARES CORRAL**  
**FUNCIONARIO HABILITADO CON FE PÚBLICA**

<sup>3</sup> Conforme al orden cronológico en que se fueron suscitando los hechos.






# ANEXO 1



LA SUSCRITA ENCARGADA DEL DESPACHO DE LA DIRECCIÓN JURÍDICA DEL INSTITUTO ESTATAL ELECTORAL DE CHIHUAHUA, CON FUNDAMENTO EN EL ARTÍCULO 21, INCISO G) DEL REGLAMENTO DE OFICIALÍA ELECTORAL DE ESTA AUTORIDAD COMICIAL, HAGO CONSTAR Y CERTIFICO QUE LA PRESENTE COPIA DEBIDAMENTE SELLADA Y COTEJADA, CONSTANTE DE DIEZ FOJAS ÚTILES, CONCUERDA FIELMENTE CON EL ACTA CIRCUNSTANCIADA DE CLAVE IEE-DJ-OE-AC-026/2022 MISMA QUE OBRA EN ORIGINAL EN LOS ARCHIVOS DE ESTE ÓRGANO PÚBLICO LOCAL ELECTORAL

CHIHUAHUA, CHIHUAHUA, A DOS DE MARZO DE DOS MIL VEINTIDÓS. DOY FE.

  
MARISELVA OROZCO IBARRA  
ENCARGADA DEL DESPACHO DE LA DIRECCIÓN JURÍDICA



INSTITUTO ESTATAL ELECTORAL  
CHIHUAHUA